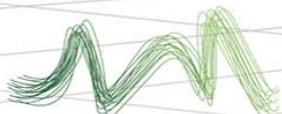




Dental hard- and soft tissue regeneration

Product Catalog



شرکت بازرگانی نیشام آریانا

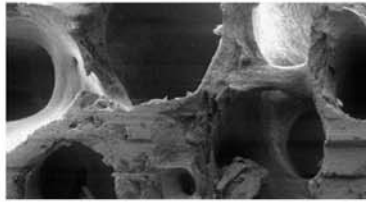
www.nisham-aryana.com

تلفن: ۰۲۱-۷۵۳۸۱

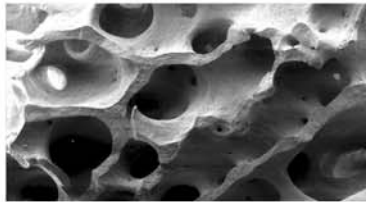


CompactBone B.

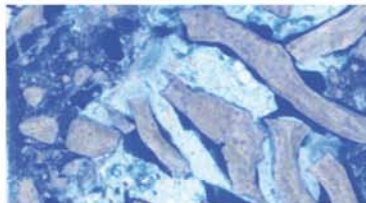
Natural bovine bone substitution material



SEM: Natural human bone



SEM: CompactBone B.



CompactBone B. Histology 6 months after sinus lift: optimal integration and bone regeneration

CompactBone B. ماده همانند ساز استخوان طبیعی بسیار فایده و قابل اعتماد است که از استخوان گاو تهیه شده است. خصوصیات فیزیکی، شیمیایی، بیولوژیک و ترکیب معدنی آن به علاوه سطح بسیار هیدروفیل آن تشابه زیادی با استخوان انسان دارد. روند تولید فایده این ماده در دماهای بالا موجب حذف تمامی امزای ارگانیک استخوان می شود که از هرگونه تمریک ایمونولوژیک جلوگیری می کند.

مشخصات:

- ایمن و استریل
- به کار گیری آسان
- ثبات حجم طولانی مدت
- عدم تمریک پاسخ های ایمونولوژیک
- باز جذب آرام همگام با سافت استخوان طبیعی
- ماده همانند ساز استخوان طبیعی از استخوان گاو
- سیستم متفلفل به هم پیوسته جهت عروق سازی سریع
- سطح هیدروفیل جهت چسبندگی هر چه بیشتر سلولها و پلاکت ها

موارد مصرف:

- جراحی سینوس لیفت
- مفرد دندان کشیده شده
- ضایعات اطراف ایمپلنت
- جراحی های لثه، ایمپلنت و جراحی های فک و صورت
- ضایعات فورکا
- افزایش عرض استخوان فک
- افزایش ارتفاع عمودی استخوان فک

انواع مختلف:

CompactBone B. Granules (small grain size)

Item no.	Particle size	Content
BOV05S	0.5-1.0 mm	1x 0.5cc (ml)
BOV10S	0.5-1.0 mm	1x 1.0cc (ml)
BOV20S	0.5-1.0 mm	1x 2.0cc (ml)
BOV50S	0.5-1.0 mm	1x 5.0cc (ml)

CompactBone B. Granules (large grain size)

Item no.	Particle size	Content
BOV05L	1.0-2.0 mm	1x 0.5cc (ml)
BOV10L	1.0-2.0 mm	1x 1.0cc (ml)
BOV20L	1.0-2.0 mm	1x 2.0cc (ml)
BOV50L	1.0-2.0 mm	1x 5.0cc (ml)

Dentegris Service & Logistic Center

Grafshafter Straße 136
service@dentegris.com

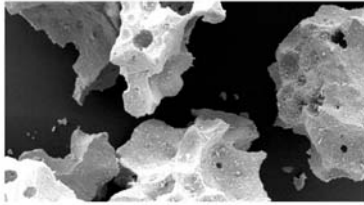
DE-47199 Duisburg
www.dentegris.com



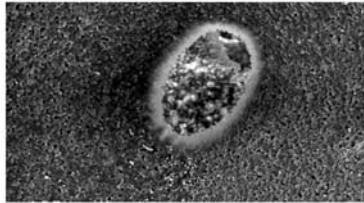
CompactBone S.

Innovative, biphasic resorbable calcium phosphate

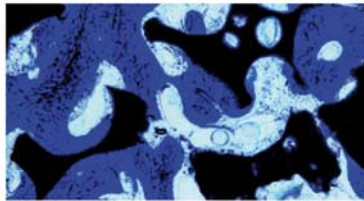
CompactBone S. ماده همانند ساز استخوان کاملاً شیمیایی است که بسیار ایمن و قابل اعتماد می باشد. ترکیب یکنوافت ۶۰٪ هیدروکسی آپاتیت دیر جذب و ۴۰٪ بتا تری کلسیم فسفات (β -TCP) دو فاز فعال را ایجاد می کند که همزمان با ترمیم استخوان سازی، ثبات مجمی و مکانیکی پیوند را نیز مفض می کند. خاصیت هدایت استخوان سازی (Osteo Conductivity) این ماده به علت طراحی شبکه های به هم پیوسته با تفلل ۸۰٪ وابعاد ۲۰ تا ۸۰ میکرومتر درون آن می باشد. این ساختار به سلولهای استخوان سازی امکان پاسبندگی هر چه بیشتر و همچنین امکان ترمیم نفوذ عروق فوئی، پروتئین ها و سلولهای بنیادی را می دهد.



SEM: CompactBone S. Granules



SEM: Interconnecting window



Histology of CompactBone S. 6 months after sinus lift: optimal integration and osseous integration

مشخصات:

- ۱۰۰٪ شیمیایی
- ۶۰٪ هیدروکسی آپاتیت و ۴۰٪ β -TCP
- تفلل بسیار زیاد
- ثبات مجمی و مکانیکی
- ایمن، استریل و قابل اعتماد
- خاصیت هدایت استخوان سازی (Osteoconductive)
- تفلل درشت ۸۰-۲۰ میکرومتر و تفلل ریز ۱-۱۰ میکرومتر

موارد مصرف: درمان بیماری های لته، ایمپلنت و جراحی های فک و صورت

- جراحی سینوس لیفت
- مفره دندان کشیده شده
- ضایعات اطراف ایمپلنت
- ضایعات فورکا
- افزایش عرض استخوان فک
- افزایش ارتفاع عمودی استخوان فک

انواع مختلف:

CompactBone S. Granules

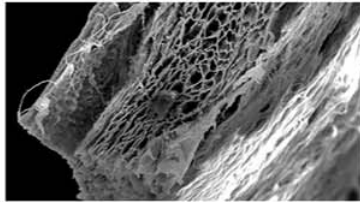
Item no.	Particle size	Content
SYN05-S	0.5-1.0mm (S)	1x0.5cc (ml)
SYN10-S	0.5-1.0mm (S)	1x1.0cc (ml)
SYN20-M	0.8-1.5mm (L)	1x2.0cc (ml)



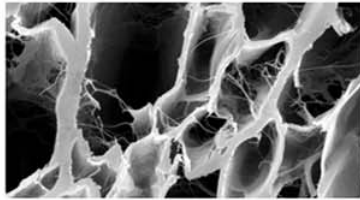
BoneProtect® Membrane

Collagen membrane - highly effective,
resorbable natural soft tissue

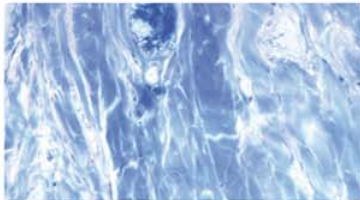
BoneProtect® Membrane یک ممبران کلاژن طبیعی است که از پریکاردیوم (غشای اطراف قلب) ساخته شده است. استفاده آسان، ترمیم زخم مناسب و فواید بیومکانیکی فوق العاده از مزایای آن می باشد. بافت به هم پیچیده محکم این غشای موجب ایجاد سد محافظتی طولانی مدت می شود. این غشا دارای یک طرف صاف و ممتد که حرف G روی آن مک شده در سمت بیرون و یک طرف زبر و متخلخل تر در سمت داخلی است که نقش هدایت سلولها و عروق فونی را دارد.



SEM: BoneProtect® Membrane



SEM: 3D structure of BoneProtect® Membrane



Histology of BoneProtect® Membrane 4 weeks after implantation: perfect integration without inflammatory reaction; the structure of the membrane is clearly recognizable

مشخصات:

- هدایت ترمیم زخم
- قابل برش در ابعاد مختلف
- در شرایط مرطوب پسیسناک نمی شود
- سد دفاعی طولانی مدت برای ۱۲ تا ۱۴ هفته
- بکارگیری آسان در شرایط فشک و یا مرطوب
- نفوذ سریع عروق فونی به دلیل ساختار سه بعدی
- مقاومت بالا در تمامی جهات
- تطابق سطحی فوق العاده
- ساختار طبیعی با قطر بسیار نازک (۰.۳ - ۰.۴ میلی متر)
- جذب سریع آب به دلیل خاصیت هیدروفیلی بالا

موارد مصرف:

- جراحی سینوس لیفت
- محافظت و پوشش غشاء اشنایدترین
- مفره دندان کشیده شده
- Dehiscence
- جراحی و بازسازی ریح آلونولار
- افزایش ارتفاع عمودی و افقی استخوان
- ضایعات درون استخوانی یک تا سه سطحی
- ضایعات فورکا

انواع مختلف:

BoneProtect® Membrane

Item no.	Size	Content
MEMS	15x20mm	1 membrane
MEMM	20x30mm	1 membrane
MEML	30x40mm	1 membrane

Dentegris Service & Logistic Center

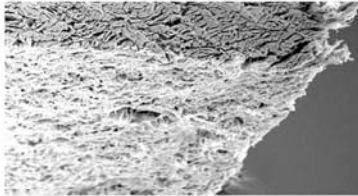
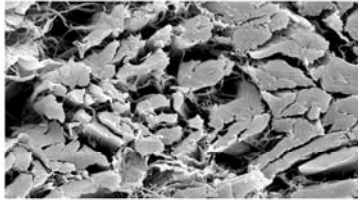
Grafshafter Straße 136
service@dentegris.com

| DE-47199 Duisburg
| www.dentegris.com

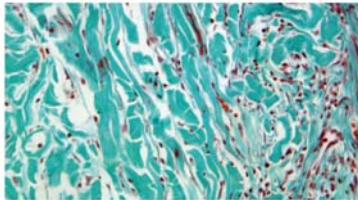


BoneProtect® Guide

Naturally cross linked collagen membrane



SEM: BoneProtect® Guide



Histology 6 weeks after implantation of BoneProtect® Guide: blood vessels have penetrated the porous structure, collagen fibres are visible and the resorption process is ongoing without any inflammatory tissue response.

BoneProtect® Guide از کلاژن فشرده طبیعی می باشد. به دلیل زبری و تفلفل سه بعدی سافتار این ممبران، استفاده آن در انواع تکنیک های GTR و GBR توصیه می شود. در طول مدت بازسازی بافت، این ممبران با جذب کنترل شده، مفاظت مناسب بافت ها را ایجاد می کند. متی در موارد باز شدن فلپ روی ممبران سافتار کلاژنی فشرده آن نقش مفاظتی فود را ایفا کرده و با جلوگیری از نفوذ بافت اپیتلیوم و جذب سلولهای سازنده و عروق فونی، موجب ترمیم کامل بافت زیرین می شود.

مشخصات:

- سد دفاعی میان مدت برای ۸ تا ۱۲ هفته
- سافتار طبیعی با قطر ۰/۴ تا ۰/۶ میلی متر
- ترمیم بافت و انعقاد کنترل شده
- سافتار سه بعدی به هم پیچیده و کلاژنی
- مقاوم در برابر نفوذ سلولهای اپیتلیوم
- سافتار زبر و متفلفل جهت نفوذ سلولها و عروق فونی
- قابل برش در ابعاد مختلف
- تطابق سطحی فوق العاده
- بکارگیری آسان در محیط های خشک و مرطوب

موارد مصرف:

- جراحی سینوس لیفت
- مفاظت و پوشش غشاء اشنایدین
- مفره دندان کشیده شده
- Dehiscence
- جراحی و بازسازی ریج آلوئولار
- افزایش ارتفاع عمودی و افقی استخوان
- ضایعات درون استخوانی یک تا سه سطحی
- ضایعات فورکا
- درمان بیماریهای لثه، ایمپلنت و جراحی های فک و صورت

انواع مختلف:

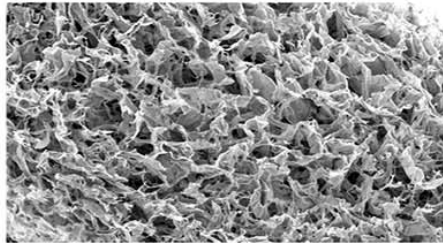
BoneProtect® Guide

Item no.	Size	Content
GUIDE-S	15x20mm	1 membrane
GUIDE-M	20x30mm	1 membrane
GUIDE-L	30x40mm	1 membrane

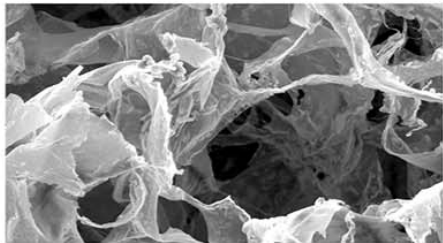


BoneProtect® Fleece

Collagen fleece - highly effective,
resorbable natural soft tissue



SEM: BoneProtect® Fleece



SEM: 3D structure of BoneProtect® Fleece



Clinical application of BoneProtect® Fleece

BoneProtect® Fleece ماده کنترل فونریزی از جنس کلاژن می باشد. اثر هموستاتیک کلاژن شناخته شده است و پیش زمینه تمقیقاتی وسیعی دارد که به دلیل پسیبندگی پلاکت ها به فیبرهای کلاژن است. تجمع پلاکت ها موجب آزاد سازی فاکتورهای انعقادی و شروع آبشار انعقادی می شود. این ماده می تواند نقش حفاظتی خود را بین ۲ تا ۴ هفته برای بافت های زیرین ایفا کند.

مشخصات:

- بکارگیری آسان
- ثبات بالا در تماس با فون
- عامل انعقادی موضعی بسیار موثر
- بسیار پسیبنده در محیط های مرطوب
- قابل جذب سریع توسط فعالیت آنزیمی بافت

موارد مصرف:

- پوشش مفره دندان کشیده شده
- پوشش پیوندهای استفوانی
- پوشش محل بیوپسی

انواع مختلف:

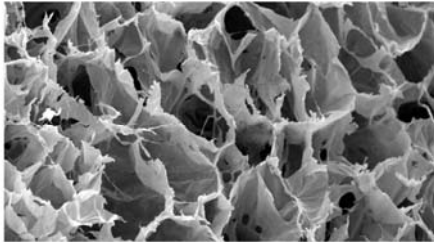
BoneProtect® Fleece

Item no.	Size	Content
FLEECE-12	20x20mm	12 pieces

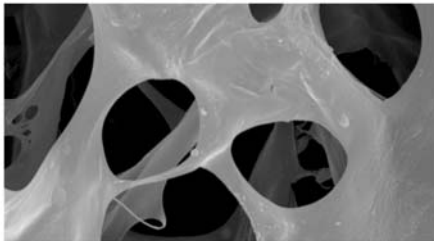


BoneProtect® Cone

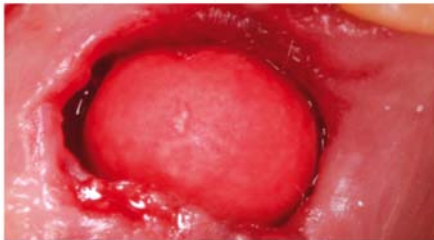
Native collagen alveo cone



SEM: BoneProtect® Cone



SEM: BoneProtect® Cone collagen fibres 3 dimensional network



Clinical use of BoneProtect® Cone

BoneProtect® Cone مخروطی از جنس کلاژن است که هم در روند ترمیم زخم کمک می کند و هم به سافت استخوان جدید. ترمیم مفره دندان کشیده شده با تشکیل یک لفته انصقادی و به دنبال آن نفوذ فیبروبلاست ها و تشکیل ماتریکس موقت برای سافت آن انجام می شود. این ماده یک بستر مناسب را جهت مفض دیواره های استخوانی و تشکیل استخوان در مفره دندان کشیده شده فراهم می سازد.

مشخصات:

- بکارگیری آسان
- ثبات در تماس با فون
- زمان جذب ۲ تا ۴ هفته
- کنترل فونریزی و تثبیت لفته فون
- ترمیم زخم کنترل شده
- شبکه سه بعدی جهت نفوذ بافت های مجاور

موارد مصرف:

- ترمیم مفره دندان کشیده شده
- جراحی سینوس لیفت
- بستن نامیه پیوند و بیوپسی
- کنترل فونریزی در محل دندان کشیده شده

انواع مختلف:

BoneProtect® Cone

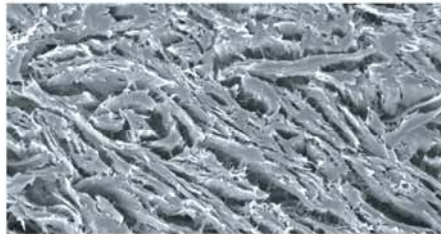
Item no.	Size	Content
CONE-12	16mm height with diameter on top ~11mm and bottom ~7mm	12 pieces (single sterile units)



MucoMatrixX[®]

Soft Tissue Graft

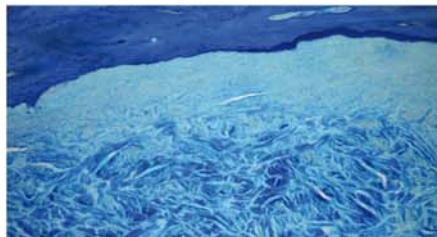
MucoMatrixX[®] بافت کلاژنی برگرفته از درم میوانی است که تمت روندهای پاکسازی متعدد قرار گرفته است. سافتار سه بعدی این ماده متشکل از کلاژن و الاستین می باشد که موجب نفوذ سریع عروق و سلولهای بافتی می شود و جایگزین مناسبی برای بافت همبند بیمار می باشد.



REM: MucoMatrixX[®]



MucoMatrixX[®] good handling after rehydration with blood.



Histology of MucoMatrixX[®] 6 months after implantation. Optimal integration without inflammatory reaction with the MucoMatrixX[®].

مشخصات:

- بکارگیری آسان
- جذب در ۶ الی ۱۲ ماه
- قطر ۱/۷ تا ۲/۱ میلی متر
- قابل برش در ابعاد مورد نیاز
- سافتار سه بعدی بر گرفته از درم میوانی
- نفوذ سریع عروقی و ترکیب سریع با بافت
- تبدیل شدن کامل به بافت سالم نامیه جرمی
- جایگزینی بافت نرم بدون نیاز به برداشت پیوند از نامیه کام

موارد مصرف: درمان بیماریهای لثه، ایمپلنت و جرمی فک و صورت

- بازسازی بافت نرم
- پوشش ریشه دندان
- تونل تکنیک
- پیوند بافت نرم در ترکیب با GBR و GTR

انواع مختلف:

MucoMatrixX[®]

Item no.	Size	Content
MUCO-S	15x20mm	1 piece
MUCO-M	20x30mm	1 piece
MUCO-L	30x40mm	1 piece

Dentegris Service & Logistic Center

Grafschafter Straße 136
service@dentegris.com

| DE-47199 Duisburg
| www.dentegris.com

پیشنهاداتی برای درمان

موارد مصرف / Products	CompactBone B. Granules	CompactBone S. Granules	BoneProtect® Membrane	BoneProtect® Guide
افزایش ارتفاع افقی و عمودی استخوان	1,0-2,0mm 2,0; 5,0cc	0,8-1,5mm 2,0cc	20x30mm 30x40mm	20x30mm 30x40mm
مفظ ریج آلوتولار	1,0-2,0mm 2,0; 5,0cc	0,8-1,5mm 2,0cc	30x40mm	30x40mm
ترمیم مفره دندان کشیده شده	0,5-1,0mm 0,5; 1,0cc	0,5-1,0mm 0,5; 1,0cc	15x20mm	15x20mm
ترمیم ضایعات درون استخوان	0,5-1,0mm 0,5cc	0,5-1,0mm 0,5; 1,0cc	15x20mm	15x20mm
Dehiscence				15x20mm 20x30mm
ترمیم ضایعات فورکا	0,5-1,0mm 0,5cc	0,5-1,0mm 0,5cc	15x20mm	15x20mm
Fenestration	0,5-1,0mm 0,5; 1,0cc	0,5-1,0mm 0,5; 1,0cc	20x30mm	20x30mm
میرامی سینوس لیفت	1,0-2,0mm 2,0; 5,0cc	0,8-1,5mm 2,0cc	15x20mm 20x30mm	15x20mm 20x30mm
مفاظت غشاء اشناپدرین			15x20mm 20x30mm	15x20mm 20x30mm

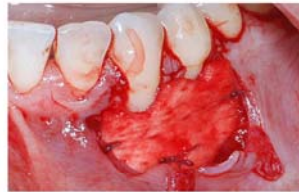
موارد مصرف / Products	BoneProtect® Fleece	BoneProtect® Cone
ترمیم مفره دندان کشیده شده	20x20mm	1x Cone
میرامی سینوس لیفت		1x Cone
مفاظت غشاء اشناپدرین	20x20mm	

نمونه های درمانی کلینیکی

Root coverage: MucoMatrixX® case by Dr. Roland Török, Nürnberg



Preclinical situation, root recession visible.



Clinical situation after MucoMatrixX® placement.



1 month post op.

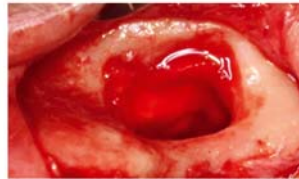


2 years post op

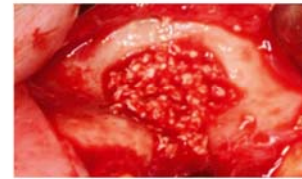
Sinuslift with lateral approach: Case by Dr. Stefan Peev, Sofia



Insertion of BoneProtect® Fleece.



BoneProtect® Fleece placed on Sinus membrane.



The implant is placed and the grafting cavity is filled up with CompactBone B..



BoneProtect® Membrane is placed to close the lateral window.

Socket preservation: Case by Dr. Fernando Rojas-Vizcaya, Castellón & Chapel Hill



Clinical situation after tooth removal.



Socket filled with CompactBone B. and buccal wall protected with BoneProtect® Guide.



BoneProtect® Guide turned down over the socket.



Final suturing of the socket.

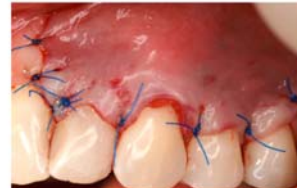
Root recession: MucoMatrixX[®] case by PD Dr. Stefan Hägewald, Berlin



Clinical situation of the root recession before MucoMatrixX[®] placement.



MucoMatrixX[®] placement over the tooth root.



Gingival tissue was coronally repositioned, covering the MucoMatrixX[®] and the roots of teeth, and sutured in place.



6 months post-op view: the previously recessed roots of teeth are covered with attached pink, keratinised gingival tissue.

Root coverage: MucoMatrixX[®] case by PD Dr. Adrian Kasaj, Mainz



Clinical situation of the root recession before MucoMatrixX[®] placement.



MucoMatrixX[®] placement over the teeth root area.



Gingival tissue was coronally repositioned, covering the MucoMatrixX[®] and the roots of teeth, and sutured in place.



6 months post-op view: the previously recessed roots of teeth are covered with attached pink, keratinised gingival tissue.

Horizontal & vertical augmentation: CompactBone B; BoneProtect[®] Membrane case by Dr. Marius Steigmann, Neckargemünd



Clinical application after implant insertion.



Horizontal and vertical augmentation with CompactBone B., particle size 1-2 mm.



Coverage of the augmentation with BoneProtect[®] Membrane, size 20 x 30 mm.



Tension-free wound closure.